

アパートの**家賃並**の支払いで自然派住宅に住む。

月々5万円台で買える 新築マイホーム計画



こんな家がアパート並の家賃で持てます!

ナチュリエ内観イメージ

家賃・駐車場込みで**5万円以上**お支払いの皆様へ

家賃並で[土地+建物]セット住宅を手に入れるチャンスです!

商品 ナチュリエは…

1,000件以上の
不動産情報から
ご希望の土地を
お探して…

24坪〜 本体価格 998万円〜
30坪〜 本体価格 1,298万円〜 のコミコミ価格です!
豊富な商品ラインナップより
新築住宅を選んでいただく、

家賃並みで持てる、
自然素材の住まい。

このような方々にオススメ

自己資金がゼロ
預貯金なし、世帯年収
300万円
だからマイ
ホームは
まだまだ
先!?



中古住宅が無理?
土地付きのマイホーム
は中古住宅
しか無理
だとあきら
まっています。



他にもローンが!
マイカーなど他にも
ローンが
あるので
資金の借入
が難しいの
では…

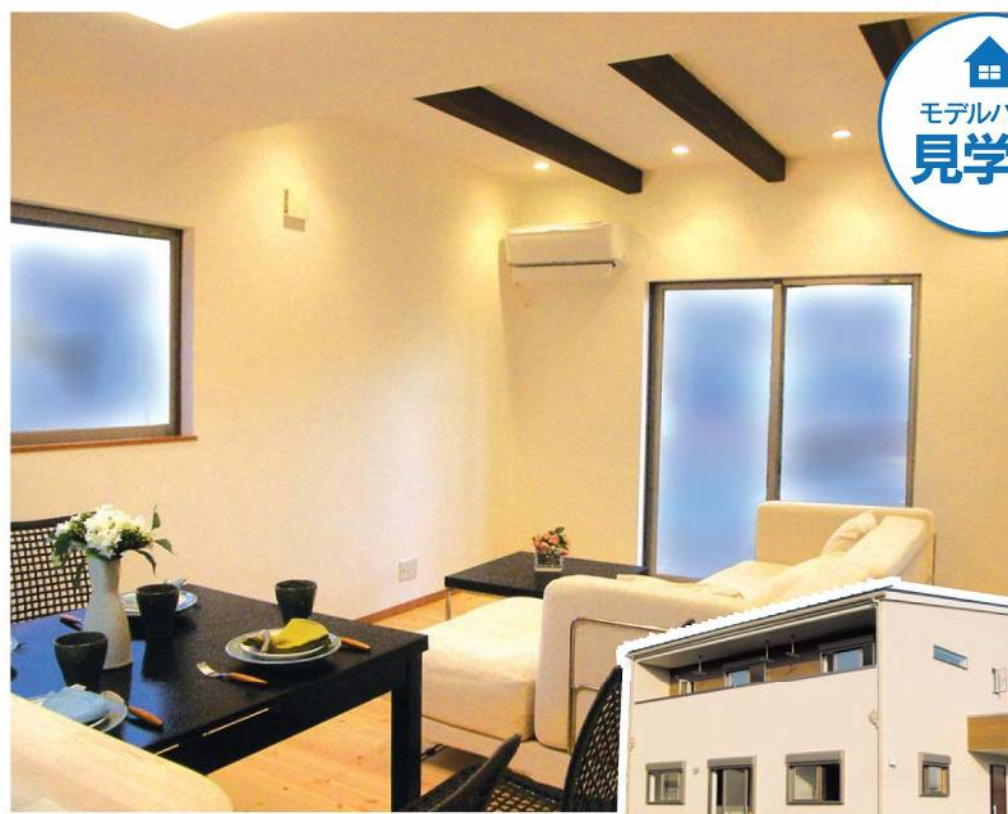


母子家庭だから…
母子家庭なので一生
賃貸しか
住めないも
のだと思っ
ているので
すが…



Natur-ie
モデルハウス
瑞穂市T様邸

OPEN! 一度ご覧下さい。



ナチュリエ内観イメージ

今回ご覧いただく実際の建物です

モデルハウス
見学会

2月 **9.10.11** 祝月
土 日
AM10:00~PM5:00

平日見学希望ダイヤル 0120-587-201



会場住所：瑞穂市十九条字人前173-3

建設業許可番号 岐阜県知事(般-22)第1964号 宅地建物取引業者許可番号 岐阜県知事(8)第2480号 二級建築士事務所 岐阜県知事登録第11002号

分 **株式会社 ヤマカ木材**

0120-587-201

TEL:058-271-7201
FAX:058-271-7202

資料請求のお申込殺到中! ヤマカ木材 お気軽にクリック!

[URL]http://www.yamakawood.co.jp [E-mail]info@yamakawood.co.jp