

遂に登場!!

子育てファミリーに大人気のナチュラルモデルハウス! 土地物件情報1,200件大公開!

新築住宅・土地探し
プラン相談・資金相談
全てココで解決!!

Natur-ie

菅生
モデルハウス

7/18(土)・19(日)・20(祝)
25(土)・26(日)
AM10:00~PM5:00

まずは
聞くだけ
見るだけ
OK

2週連続開催!!

GRAND

OPEN!!

暮らしイメージが一目でまるわかり!!



マイホーム初心者さん大宴会!!
知ってトクする情報もたくさんご用意!

あせってはいけど ゆっくり 探したい!	今年こそ マイホームを 建てたい!	家を建てるおトクな 制度があるのは ホント?
自分たちはいつ 建てるのが ベスト?	ムリなく買えるのは いくらなの?	新築と中古は どちらが トクなの?
希望エリアの土地が どうしても ほしい!	車のローンがあるけど どうでも 買えるの?	カードのローンって あると 買えないの?
自己資金はゼロで どうしても 買いたい!	他社でローンが 厳しいと 言われたけど	今の家を売って 買い替え したい!

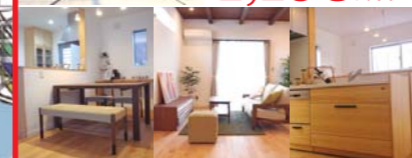
全て準備して、お待ちしております!

住まい探しの絶好期!!

ご希望の物件に出会えるチャンス!
土地物件が多いシーズンです!!
新規登録物件も続々登場!!



生活サイズに合わせて選ぶ
コンパクトな家
24坪/建物コミコミ価格
1,198(税込)万円~



300パターン
から選べる
新築プラン



わくわく相談会

資金相談 聞けます!! 家づくりに必要な経費はどれくらい?頭金は いくらくらいあればいい?税金はどれくらい かかるの?など、あなたの悩みを解決します。	ローン相談 知ってトクする!! マイホーム購入時にローンを使われる方 がほとんど、ローンの金利について詳し く知りたい方にオススメです。
家づくりプラン 見られます!! 希望の間取りは沢山あるけど、まとめら れない、そんな方は是非ご相談ください。 オススメプランをご提案します。	土地情報 有ります!! どこにも載っていない土地情報を大公開! 1,000万円以内で買える土地や岐阜市 内の土地など盛り沢山!

希望の物件に出会うチャンス!

注文住宅に決めた理由	土地を決めた理由
自分たちの理想の家を 建てられるから 61.2%	自分たちの希望に 近かったから 73.5%
良い土地物件が見つかったから 57.3%	価格が適正だったから 47.8%
自分たちでも買える 価格だったから 47.5%	探していたエリアで 土地が見つかったから 33.7%
好きな場所を 選びたかったから 44.1%	タイミングが合ったから 31.8%
新しい家に住みたかったから 43.7%	環境が良かったから 26.1%

良い土地探しが良い家づくりの条件です。
理想の家づくりの為にこの時期に理想の土地物件に出会いましょう!

前日までのご予約がおトク!
前日までにWEBでご予約の上、ご来場された方に!!

お気軽に
どうぞ

QUOカード
今回限り 1,000円分
プレゼント!!

こちらから
スマホでご予約!

※初めてご来場の方に限ります。



建設業許可番号 岐阜県知事(般-22)第1964号 宅地建物取引業者許可番号 岐阜県知事(9)第2480号 二級建築士事務所 岐阜県知事登録第11002号
株式会社 ヤマカ木材 0120-587-201
(URL)http://www.yamakawood.co.jp [E-mail]info@yamakawood.co.jp 資料請求のお申込殺到中! ヤマカ木材 検索

本 社 岐阜市城東通2丁目44-2
TEL:058-271-7201 FAX:058-271-7202
岐阜北店 岐阜市白菊町4丁目47-1
TEL:058-215-6091 FAX:058-215-6092

スマホからでも
簡単検索!
お忙しい方でも簡単資料請求ができます!

